

## Razionale

Questo Corso di Aggiornamento ufficiale della Società Italiana di Foniatria e Logopedia ha lo scopo di approfondire in maniera multidisciplinare gli aspetti di integrazione fisiologica e patologica dei sensi dell'olfatto e del gusto, fornendo interessanti approfondimenti a chi gestisce e opera con tali sensi, e al tempo stesso garantendo basi chiare allo specialista che vuole avvicinarsi a questa disciplina. Il programma del Corso è preciso e consistente: oltre all'analisi fisiologica, evolutiva ed anatomica tratterà gusto

e olfatto in maniera poliedrica associando alle ultime tecniche di diagnosi e valutazione sensoriale, in chiave polispecialistica, le cause eziologiche che sono alla base delle alterazioni gusto-olfattive, valutando risposte terapeutiche e percorsi di riabilitazione e di potenziamento multisensoriale. Infine, l'iter medico scientifico abbraccerà in una sessione dedicata il confronto con chi vive e utilizza i sensi del gusto e dell'olfatto nelle realtà lavorative quotidiane. *Inventas vitam juvat excoluisse per artes.*

## Crediti formativi

La Società "Radiovision", provider dell'Evento, ha accreditato l'Evento presso Agenas, secondo il Programma Nazionale di Educazione Continua in Medicina.

**Corso a numero chiuso per max.100 pax.**

Importante: l'iscrizione all'incontro non dà automaticamente diritto a tutti gli iscritti all'ottenimento dei crediti ECM. È necessario che i partecipanti siano presenti in sala per tutta la durata delle sessioni accreditate; che provvedano a firmare i registri di entrata ed uscita e che riconsegnino, al termine della manifestazione stessa, le schede di valutazione e di apprendimento debitamente compilate.

**Corso rivolto alle seguenti figure sanitarie:** Allergologia e Immunologia Clinica, Audiologia e foniatria, Chirurgia Maxillo Facciale, Medicina interna, Neurologia, Otorinolaringoiatria, Anatomia patologica, Radiodiagnostica, Neurofisiopatologia, Neuroradiologia, Biologo, Infermiere, Tecnico audiometrista, Tecnico audioprotesista, Psicologo, Logopedista.

**CREDITI ECM N. 8**

## Segreteria Organizzativa e Provider

**Radiovision di D'Este Guiscardo & C. S.n.c.**

Via delle Industrie, 142/B,  
30020 - Marcon (VE)

[segreteria@radiovision.it](mailto:segreteria@radiovision.it)

[www.radiovision.it](http://www.radiovision.it)

Questo Evento è reso possibile grazie al contributo non condizionante di:

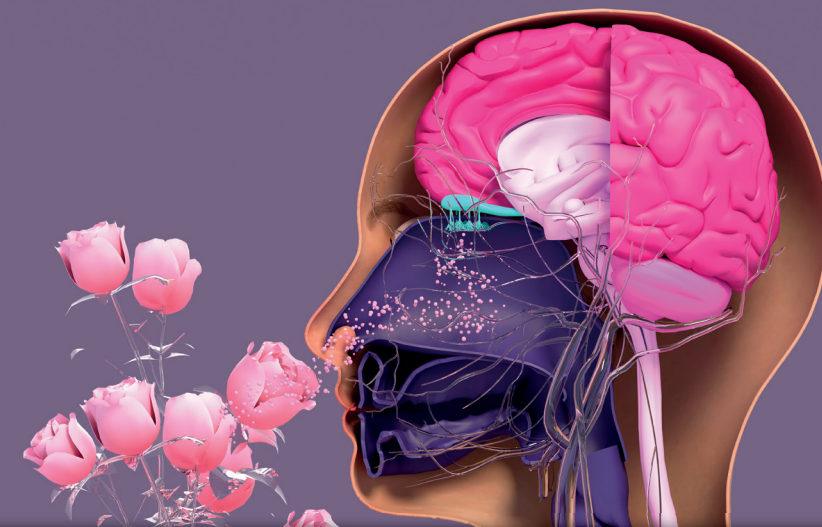


Advanced Bionics®



Cochlear®

Hear now. And always



Corso di Aggiornamento ufficiale S.I.F.E.L. Società Italiana di Foniatria e Logopedia

## OLFATTO E GUSTO:

I SENSI DIMENTICATI

INTEGRAZIONE SENSORIALE E RIABILITAZIONE

**Treviso, Palazzo dei Trecento, Sabato 8 ottobre 2022**

**Presidente del Corso:** Prof. Cosimo de Filippis

**Responsabili Scientifici:** Dott. Giacomo Spinato, Dott. Andrea Frosolini

**Società Italiana di Foniatria e Logopedia:** Presidente: Prof. Luigi Maiolino

con il patrocinio di:



# Sabato 8 Ottobre

## Saluto delle Autorità ore 8.30

## Sessione Introduttiva ore 9.00-11.00

**Moderatori:** L. Maiolino – G. Marioni

- Anatomia e Fisiologia del sistema olfattivo e gustativo C. Mucignat
- L'evoluzione del sistema gusto-olfattivo A. Mazzatenta
- Connettoma: integrazione sensoriale D. Bonifati
- Diagnostica di Base e Avanzata G. Spinato
- Olfattometria cognitiva in neuropsicologia e psicofisiologia S. Invitto
- Diagnostica Radiologica S. Flores Quispe

## I disturbi gusto olfattivi ore 11.30-13.30

**Moderatori:** C. Agostini – D. Frezza

- Le patologie acute e croniche del distretto rinosinusale E. Emanuelli
- Il Long COVID P. Boscolo Rizzo
- Patologie internistiche e immunologiche R. Scarpa
- Le patologie neurologiche F. Giopato
- Le patologie neuropsicologiche S. Invitto

## La valorizzazione gusto-olfattiva nelle professioni ore 15.00-16.00

**Moderatori:** L. Bruschini – P. Brinis

- La Cosmetica M. Vidal
- La Gastronomia D. Gaudio
- L'Enologia L. Tozzato

## Riabilitazione e potenziamento sensoriale ore 16.00-17.00

**Moderatori:** U. Barillari – E. Genovese

- Lo straordinario mondo degli odori: memoria, preferenze e avversioni, valutazione F. Rovatti
- L'integrazione sensoriale nella riabilitazione ed il potenziamento gusto olfattivo nelle professioni A. Frosolini
- Il contributo dell'udito: il portatore di impianto cocleare, un modello biologico P. Riccardi

# Faculty

**Carlo Agostini**, Università di Padova – Ospedale di Treviso

**Elena Baddoo**, Logopedista

**Umberto Barillari**, Università della Campania Luigi Vanvitelli

**Domenico Bonifati**, Azienda ULSS n. 2 Marca Trevigiana – Ospedale di Treviso

**Paolo Boscolo Rizzo**, Università degli Studi di Trieste

**Paolo Brinis**, giornalista e scrittore, Padova

**Luca Bruschini**, Università degli Studi di Pisa

**Cosimo de Filippis**, Università degli Studi di Padova – Ospedale di Treviso

**Enzo Emanuelli**, Azienda ULSS n. 2 Marca Trevigiana – Ospedale di Treviso

**Silvia Flores Quispe**, Azienda ULSS n. 2 Marca Trevigiana – Ospedale di Treviso

**Daniele Frezza**, Azienda ULSS n. 2 Marca Trevigiana – Ospedale di Treviso

**Andrea Frosolini**, Università degli Studi di Padova – Ospedale di Treviso

**Daniele Gaudio**, Azienda ULSS n. 5 Polesana – Ospedale di Rovigo

**Elisabetta Genovese**, Università di Modena e Reggio Emilia

**Federico Giopato**, Azienda ULSS n. 2 Marca Trevigiana – Ospedale di Treviso

**Sara Invitto**, Università del Salento

**Luigi Maiolino**, Università degli Studi di Catania

**Gino Marioni**, Università degli Studi di Padova

**Andrea Mazzatenta**, Università di Chieti e Pescara

**Carla Mucignat**, Università degli Studi di Padova

**Pasquale Riccardi**, Fisico, Napoli

**Francesco Rovatti**, Psicologo, Milano

**Riccardo Scarpa**, Università degli Studi di Padova – Ospedale di Treviso

**Giacomo Spinato**, Università degli Studi Padova – Ospedale di Treviso

**Laura Tozzato**, Sommelier e Docente Fondazione Italiana Sommelier, Venezia

**Marco Vidal**, Imprenditore, Venezia