

## SEDE DEL CONVEGNO

*Aula Formazione*  
**MEDICI INSIEME GARDA VALSABBIA**  
**SOCIETA' COOPERATIVA**

*Viale Francesco Agello, 1*  
25015 – Desenzano del Garda (BS)

## Segreteria Organizzativa e Provider

**Radiovision di D'Este Guiscardo & C. S.n.c.**  
Via delle Industrie, 142/B, 30020 – Marcon (VE)  
Tel. 0415952420 / 421 Fax. 0415952422  
E mail: [segreteria@radiovision.it](mailto:segreteria@radiovision.it)  
[www.radiovision.it](http://www.radiovision.it)

### Crediti Formativi

La Società "Radiovision", provider dell'Evento, ha accreditato l'Evento presso Agenas, secondo il Programma Nazionale di Educazione Continua in Medicina. **Corso a numero chiuso per max.25 pax.**

**Importante:** l'iscrizione all'incontro non dà automaticamente diritto a tutti gli iscritti all'ottenimento dei crediti ECM. E' necessario che i partecipanti siano presenti in sala per tutta la durata delle sessioni accreditate; che provvedano a firmare i registri di entrata ed uscita e che riconsegnino, al termine della manifestazione stessa, le schede di valutazione e di apprendimento debitamente compilate.

## Responsabile Scientifico:

*Dott. Alberto Magni*  
SIMG Desenzano d/G (BS)

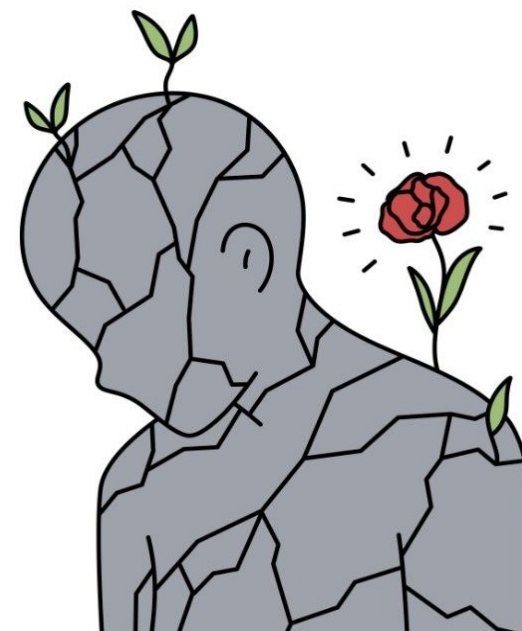
## Faculty:

- ◆ Dott. Alberto Magni, SIMG Desenzano d/G (BS)
- ◆ Dott.ssa Caterina Pirali, Geriatria ASST Spedali Civili Brescia

Questo Evento è reso possibile grazie al contributo non condizionante di:



# L'Assistito Fragile: stati carenziali, sarcopenia e rischio frattura



**14 maggio 2024**  
**Desenzano del Garda**

**5,2 CREDITI ECM**

## PRESENTAZIONE DEL CORSO

La fase della cronicità avanzata e della fragilità è caratterizzata dalla concomitanza di una dipendenza funzionale, dalla ricorrenza di eventi indice e fasi di instabilità o scompenso e richiedono una particolare attenzione all'utilizzo appropriato e proporzionato delle terapie e delle risorse disponibili. I Medici di Medicina Generale possono avere le potenziali capacità di modificare la tendenza all'espansione delle cure di II livello di più alto costo; evitare che la contrazione del costo di una sola componente provochi l'aumento del costo complessivo della cura di una determinata patologia; sperimentare modelli di assistenza che consentano un governo complessivo dei bisogni della persona attraverso una valutazione multidimensionale che ha come scopo elaborare un Piano Individuale di Cura ed eventualmente attivare Servizi specifici (riabilitativi, sociali, psicologici, ecc.). In particolare nella persona anziana con fragilità sono da considerarsi di fondamentale importanza la valutazione dello stato nutrizionale (stati carenziali e sarcopenia), del rischio caduta e fratturativo che sono tra i maggior determinanti della possibile cambio di fase di malattia dell'assistito fragile.

Obiettivo del corso è approfondire in un processo di valutazione multidimensionale questi aspetti al fine di una pianificazione delle cure che consideri questi elementi.

## MARTEDI' 14 MAGGIO 2024

17:45 Registrazione dei partecipanti

18:00/18:05 Introduzione e finalità del Corso  
**Dott. A. Magni — Dr.ssa C. Pirali**

### PROGRAMMA LAVORI

18:05/18:30 L'identificazione dell'assistito fragile e la valutazione multidimensionale nel setting della medicina generale  
**Dott. A. Magni**

18:30/18:40 Discussione interattiva Relatore/Discenti

18:40/19:05 Carenza di Vitamina D nel paziente fragile: dalle evidenze alla pratica clinica  
**Dott.ssa C. Pirali**

19:05/19:15 Discussione interattiva Relatore/Discenti

19:15/19:40 Stato Nutrizionale e Sarcopenia  
**Dott.ssa C. Pirali**

19:40/19:50 Discussione interattiva Relatore/Discenti

19:50/20:15 Identificare il paziente a rischio frattura  
**Dott. A. Magni**

20:15/20:25 Discussione interattiva Relatore/Discenti

20:25/20:50 Prevenzione primaria e secondaria della Osteoporosi alla luce delle Note 79 e 96  
**Dr.ssa C. Pirali**

20:50/21:00 Discussione interattiva Relatore/Discenti

21:00/21:25 Il patient Journey dell'assistito fragile  
**Dott. A. Magni - Dott.ssa C. Pirali**

21:25/21:35 Discussione interattiva Relatore/Discenti

21:35/22:00 Safety dei farmaci utilizzati  
**Dott.ssa C. Pirali**

22:00/22:10 Discussione interattiva Relatore/Discenti

22:10 Questionario ECM

22:20 *Brunch buffet*

Corso a numero chiuso rivolto a Medici Chirurghi con le seguenti Specializzazioni: Medici di Medicina Generale (Medico di famiglia); Ortopedia e Traumatologia; Medicina dello Sport; Medicina Fisica e Riabilitazione; Reumatologia; Endocrinologia; Medicina Interna, Geriatria